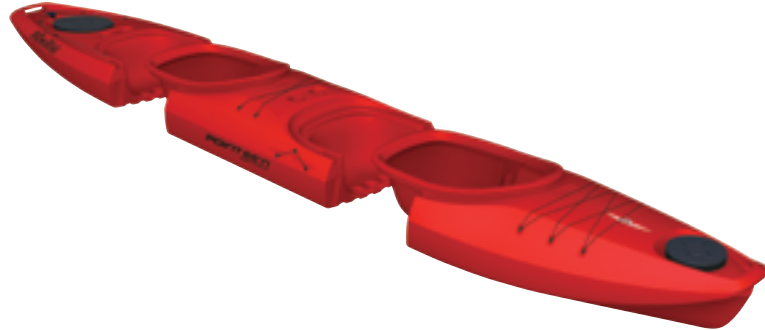


# Martini Tandem

1 LAYER PE / ¥165,900 (本体価格¥158,000)

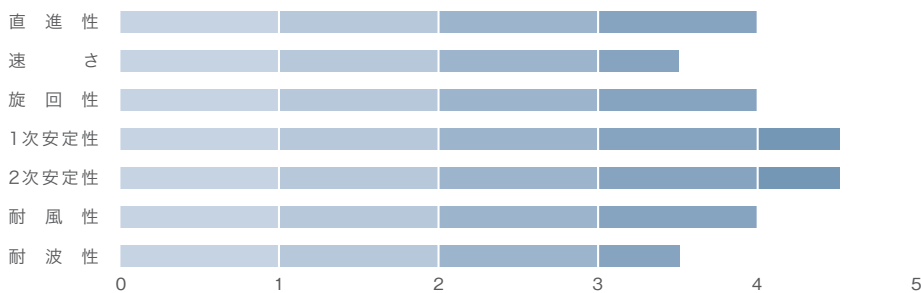


2011年登場のPoint65の新たな分割式カヤックです。今回の分割式カヤックのモデルはMartini(マティーニ)。こちらはシットオンタイプのTequila(テキーラ)とは異なりシットインタイプの分割カヤックです。もちろんTequila!と同様にTandem(タンデム)は3分割で2人艇、Solo(ソロ)は2分割となります。この分割という特長からもたらされるメリットは、2人艇の中央部のユニット「Mid Section」を抜いて前後を結合させることにより一人艇にすることが可能という点です。そして、3分割の中央部「Mid Section」は別売りオプションとしてご用意します。この「Mid Section」を継ぎ足すことにより、3人乗り、4人乗りとすることも可能です。

全長	416cm	コクピット	83×46cm	スケッグ	×
全幅	70cm	フロントハッチ	20×20cm	ラダー	○
重量	35Kg	デイハッチ	×	デザイナー	Magnus de Brito
容量	240Kg	リアハッチ	44×26cm		



## 特徴



## 特性

適応容量	エクササイズ/ワンデイツーリング	キャンプツーリング	遠征
目的用途	レクリエーション/フィッシング	ツーリング	サーフ
適応環境	川	湖	海
適応技術	初心者	経験者	上級者
適応体格	小さい方/女性	普通の方	大柄な方